

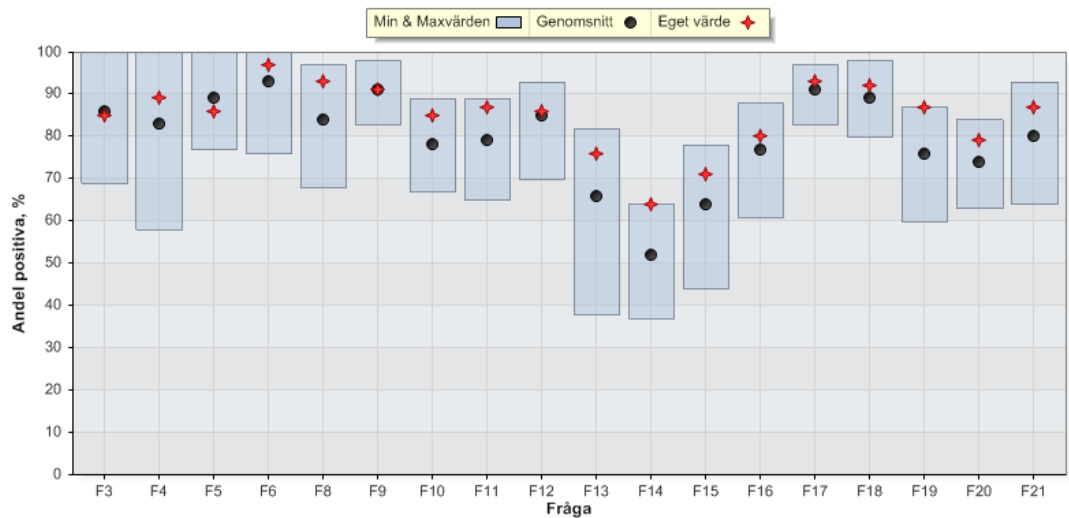


- Välj undersökning
- Rapport
- Presentation
- Manual
- Jämförelser
- Logga ut

Enhet: Kvartersakuten Serafen
 Undersökning: Vårdval - Husläkare
 Tidpunkt: 2009-09

| | |
|----------------------------------|---------------------------|
| Jämförelse sker med enheter inom | Kungsholmen |
| med specialiteten | Primärvård |
| och frågeformulär av typen | Vårdval - Husläkare |
| Fr.o.m. år | Alla.. |
| | Uppdatera |

OBS! Endast enheter med minst 30 respondenter per fråga och undersökningstillfälle inkluderas i Min- och Maxvärdena



| Fråga | Frågetext | Eget värde | Min | Max | Medel | Median | Egna svar (n) | Alla svar (n) |
|-------|--|------------|-----|-----|-------|--------|---------------|---------------|
| F3 | *Nöjd med telefontillgängligheten | 85 | 69 | 100 | 86 | 85 | 33 | 1227 |
| F4 | *Patienten behövde inte vänta länge på besök | 89 | 58 | 100 | 83 | 83 | 35 | 1287 |
| F5 | *Anser att väntetiden var acceptabel | 86 | 77 | 100 | 89 | 90 | 29 | 1021 |
| F6 | *Fick tid hos den person man ville träffa | 97 | 76 | 100 | 93 | 94 | 34 | 1050 |
| F8 | Fick träffa den läkare man brukar träffa | 93 | 68 | 97 | 84 | 83 | 98 | 2073 |
| F9 | Läkaren svarade begripligt på viktiga frågor | 91 | 83 | 98 | 91 | 91 | 94 | 2187 |
| F10 | Hade möjlighet att diskutera oro/ängslan med läkaren | 85 | 67 | 89 | 78 | 77 | 84 | 1857 |
| F11 | Kände fullt förtroende för läkaren | 87 | 65 | 89 | 79 | 79 | 99 | 2318 |
| F12 | Fick information om diagnos eller förklaring till besvären | 86 | 70 | 93 | 85 | 86 | 73 | 1761 |
| F13 | Fick vara med och diskutera val av fortsatt vård | 76 | 38 | 82 | 66 | 64 | 45 | 1133 |
| F14 | Fick information om vad patienten själv kan göra | 64 | 37 | 64 | 52 | 51 | 69 | 1491 |
| F15 | Fick tillräcklig information om tillstånd | 71 | 44 | 78 | 64 | 65 | 84 | 1961 |
| F16 | Fick information om vart man kan vända sig vid frågor | 80 | 61 | 88 | 77 | 77 | 50 | 1314 |
| F17 | Nöjd med vården som helhet | 93 | 83 | 97 | 91 | 92 | 99 | 2318 |
| F18 | Blev bemött med respekt och hänsyn | 92 | 80 | 98 | 89 | 91 | 98 | 2314 |
| F19 | Kände sig delaktig i beslut om vård | 87 | 60 | 87 | 76 | 77 | 98 | 2262 |
| F20 | Anser sitt aktuella behov av sjukvård tillgodosett | 79 | 63 | 84 | 74 | 75 | 97 | 2297 |
| F21 | Skulle rekommendera enheten till andra | 87 | 64 | 93 | 80 | 81 | 97 | 2297 |